

HORVÁTORSZÁGI NYARALÁS

10 nap / 7 éjszaka

UTAZÁS: autóbusszal (éjszakai utazással: 1-1 éj a buszon!)

ELHELYEZÉS: 2-4-6 fős apartmanokban (Az apartmanok Omis és Duce településen találhatóak)

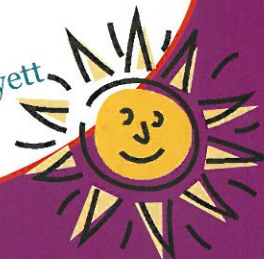
APARTMANOK: 6 ágyas (3 db kétágyas hálószoba, nappali, konyhasarok, 2 fürdőszoba), 4 ágyas (2 db kétágyas hálószoba, nappali, konyhasarok, fürdőszoba), 2 fős stúdió (egy légtérű, 2 ágy, konyhasarok, fürdőszoba). Strandtól max. 400 m-re, domboldalon.

ELLÁTÁS: önellátással

2015 NYÁR

6 ágyas apartmanban:
(több család elhelyezésére is alkalmas!)
06.19-06.28. 08.28-09.06
között turnusonként
29 900 Ft/fő
~~47 400 Ft/fő helyett~~

6 ágyas apartmanban:
(több család elhelyezésére is alkalmas!)
06.12-06.21. 09.04-09.20.
között turnusonként
27 900 Ft/fő
~~43 800 Ft/fő helyett~~



INDULÁSI IDŐPONTOK

RÉSZVÉTELI DÍJ (Ft/fő/7 éjszaka)

06.19-06.28 08.28-09.06

6 ágyas apartman
4 ágyas felár
2 ágyas felár

~~47000 Ft/fő~~ **29 900 Ft/fő**
+4000 Ft/fő/turnus
+6000 Ft/fő/turnus

Nem EKSZ tagok

+7000 Ft/fő/turnus
+8000 Ft/fő/turnus
+9000 Ft/fő/turnus

06.12-06.21 09.04-09.20

6 ágyas apartman
4 ágyas felár
2 ágyas felár

~~43800 Ft/fő~~ **27 900 Ft/fő**
+2000 Ft/fő/turnus
+5000 Ft/fő/turnus

+6000 Ft/fő/turnus
+7000 Ft/fő/turnus
+8000 Ft/fő/turnus

Részvételi díj tartalmazza: közlekedési költség, szállás.

Részvételi díj nem tartalmazza: kötelezően fizetendő üdülőhelyi díj 12-18 évig 1400 Ft/fő/7 éj, 18 év felett 2800 Ft/fő/7 éj, valamint az útlemondási biztosítás díját (részvételi díj 1,3 %-a) és a betegség, baleset és poggyász biztosítás díját (ATLASZ CLASSIC 10 napra 5500 Ft/fő).



RÉSZLETFIZETÉSI LEHETŐSÉG!



AZ
EKSZ
ÉS A
LA GROTTA
UTAZÁSI IRODA
KÖZÖS AJÁNLATAI